





Usine SEMIC S.A.S



Atelier de fabrication




Salle d'exposition



Moyens logistiques

#### NORMES :

Etant particulièrement exigeants sur les composants, nous garantissons des produits de qualité pour un usage professionnel, à impact réduit sur l'environnement et à longue durée de vie. La plupart des composants sont respectueux de l'environnement, fabriqués sous normes ISO 9001/9002 : roulettes, piètements, vérins, mécanismes, mousses sans CFC, revêtements et répondent aux différentes normes : allemandes (LGA-GS, DIN 4551, 68877, ...), françaises (NF XPD 610401/402 ...), européennes (EURIFI 90270, EN-1335,...). De plus, tous les plastiques et tous les métaux sont recyclables. Certains des composants sont fabriqués à partir de matériaux recyclés. Notre processus de fabrication tient compte du traitement des déchets recyclables. 

#### GARANTIE :

Nos produits, de qualité professionnelle, sont garantis contre tout vice de fabrication ou défaut de matière pendant une durée de 3 ans à compter de la date de livraison dans le cadre d'une utilisation normale (8h/jour) et d'un montage correct. La garantie s'applique sur les structures de sièges et tabourets, vérins à gaz, mécaniques, piètements, roulettes et patins. Sont exclus l'emploi incorrect des sièges et autres articles, les mauvais traitements ou entretiens des produits ainsi que l'usure en général et l'usure tapisserie en particulier. La garantie s'entend pièces et main d'œuvre retour franco de port en nos ateliers. Texte de la garantie complet : voir conditions générales de vente.

#### MAINTENANCE :

Comme depuis de nombreuses années, tous les composants de nos sièges sont vendus en SAV sur demande. Réparations toutes marques sur devis.

#### PRIX :

Tous nos prix s'entendent en euros hors taxes départ usine. Voir conditions générales de vente.

#### DÉLAIS :

Se reporter à la colonne Délais du Tarif Public. Les délais de fabrication figurent sur l'accusé de réception de commande. Voir conditions générales de vente.

#### TRANSPORT :

Les marchandises voyagent aux risques et périls du destinataire. Il appartient à ce dernier en cas d'avarie ou de manquant de faire des réserves motivées sur le récépissé de livraison et de confirmer ces réserves motivées auprès du transporteur par lettre recommandée dans un délai de 48 heures. Voir conditions générales de vente.

#### RÉSERVES DE PROPRIÉTÉ :

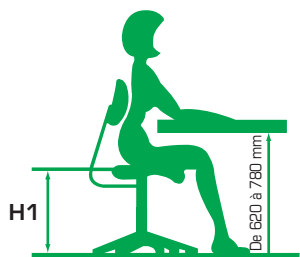
De convention expresse, nous nous réservons la propriété des marchandises jusqu'au dernier jour de leur parfait paiement, conformément aux termes de la loi N°80.335 du 12/05/1980. Voir conditions générales de vente.

#### CONDITIONS GÉNÉRALES DE VENTE :

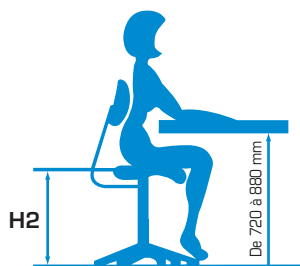
Se reporter au Tarif Public en vigueur. Toute commande entraîne l'acceptation pleine et entière des conditions générales de vente.

**La qualité des produits KHOL et l'efficacité des points conseils agréés KHOL nous valent la confiance de nombreuses entreprises et administrations :**

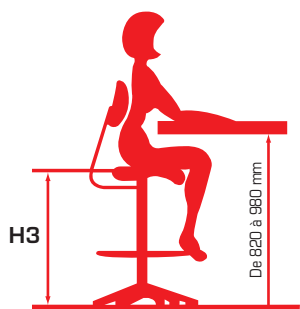
ADMINISTRATIONS DE LA DEFENSE, DE L' ÉCONOMIE, DE L' ÉDUCATION NATIONALE, DE L' ÉQUIPEMENT, DES AFFAIRES SOCIALES, DE L' AGRICULTURE - AEROSPATIALE - AIXAM - ALCAN PACKAGING - ALSTHOM - APAVE - AIRBUS - ATAC SIMPLY - ATOL - AUCHAN - AUDIKA - BANQUE DU CREDIT AGRICOLE - BAYER CROPS SCIENCE - BOIRON - BOUTIQUE CAROLL - BRIT AIR BOULANGER - BP - CAISSE D' EPARGNE - CALOR - CANDIA - CAPRICORNE - CARBONE LORRAINE - CARIER FRANCE - CARREFOUR - CASINO - CASINO BARRIERE - CASTORAMA - CAT CENTRE DES MASSUES - CENTRE SPATIAL EUROPEEN - CENTRE DE VALORISATION DES GLUCIDES - CENTURY 21 - CHAMPION SUPERMARCHES - CHU - CRAM - CNFPT - CNRS - COCA COLA COMPAGNIE DES EAUX - CPAM - DANYBERD - DANZAS - DASSAULT AVIATION - DAVIGEL - DE DIETRICH - DESCAMPS - DISNEYLAND PARIS - DUPHAR ET CIE - ECOLE NATIONALE DE SANTE PUBLIQUE - EDF - EFS - EGGER - ELF ATOCHEM - ELECTROGAZ - EOTECH - EREE ELECTRONIQUE - ESAT - EURONEWS - ED - EUROPEENNE DE COMMUNICATION - FERRAZ SHAWMUT FENWICK - FIAT - FICHET - FLEXOCOLOR - FRAMATOME - FRANCE TELECOM - GAGGENAU - GALERIES LAFAYETTE - GALTIER - GERVAIS - GENERALE D' OPTIQUE - GENETHON - GRAHAM PACKAGING - GROUPE HOSPITALIER DU HAVRE - HAVAS VOYAGES - HCS INFOTEC - HERMES - HOPITAUX D' ETAT - HOPITAL NECKER - INSA - INSERM - INSTITUT PASTEUR - INTERMARCHE - INTERPOL - IUT TOULOUSE - JEAN DELATOUR - JEUMONT SCHNEIDER - JUMP FRANCE - KARCHER - KAZED - KILOUTOU - KLM - KONIFRANCE - LABORATOIRES AGUETTANT - LABORATOIRE VETERINAIRE DEPARTEMENTAL - LA POSTE - LAFARGE - LE GRAND LYON - LECLERC - MAIRIES - MAISONS DE RETRAITE - MARTIN - MEDECINS LIBERAUX - MEDIAPOST - MICHELIN NICOLLIN ET CIE - NOZAL - OPAC - OPTIC 2000 - OPTIQUE LISSAC - OPTICIENS MUTUALISTES - PEUGEOT - PLATEFORME DU BATIMENT - POLYCLINIQUES UNIVERSITAIRES RATP - RENAULT - RENAULT VEHICULE INDUSTRIEL - RHONE POULENC - ROUSSEL UCLAF - SCHNEIDER - SHELL - SNCF - TOY'R'US - VETISOL - VITACUIRE SURGELES - YUNG etc



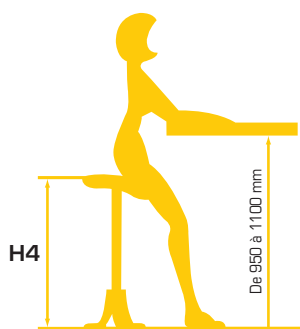
Pour ce plan de travail, les modèles recommandés sont d'indice H1.  
Vérin à gaz course 130 mm.



Pour ce plan de travail, les modèles recommandés sont d'indice H2.  
Vérin à gaz course 190 mm.



Pour ce plan de travail, les modèles recommandés sont d'indice H3.  
Vérin à gaz course 250 mm.



Pour ce plan de travail, les modèles recommandés sont d'indice H4.  
Vérin à gaz course 190 mm avec prolongateur.

Dans le cas de chevauchement de hauteurs de plans de travail, nous vous conseillons l'indice supérieur afin d'optimiser l'amortisseur de confort d'assise.

**Exemple :**  
votre plan de travail : Ht. 870 mm  
notre recommandation : **H3**.



## Tabourets

Industries commerces laboratoires



pages 4/7

## Assis debout & Selles de cheval

Industries commerces laboratoires



pages 8/11

## Sièges polyuréthane

Industries commerces laboratoires



pages 12/13

## Sièges de travail

Industries commerces laboratoires



pages 14/17

## Sièges spécifiques

Posture ventral & assis à genoux



pages 18/19

## Sièges antistatiques

Industries laboratoires



pages 20/21

## Sièges environnement médical

Environnement médical



pages 22/23

## Sièges 24/24

Sièges inox



pages 24/25

## Sièges bois industries

Sièges déco



pages 26/27

## Options & Techniques

Accessoires



pages 28/29

## Revêtements & Coloris

Les gammes



pages 30/31















# Assis debout spécifiques

**Notre R & D anticipe vos besoins dans la recherche ergonomique afin de faciliter vos conditions de travail.**

Une gamme de sièges assis debout pour les personnes devant travailler debout et souhaitant pouvoir soulager leur dos, leurs jambes et pour un confort de travail.

## Généralités

Assises et dossiers anatomiques de différentes formes spécifiques selon les modèles, garnis de mousses diversifiées haute densité sans CFC.

Procédé longévité KHOL de double encollage de la mousse de garnissage et du revêtement tissu ou expansé vinyle non feu M1 ou M2.

**Assise et dossier équipés d'un mécanisme asynchrone** permettant le réglage indépendant de l'angle de l'assise de +5°/- 6° et du dossier de +10°/-18° EN-1335 blocable en toute position selon l'utilisateur permettant une posture assis debout ergonomique. Dossier oscillant réglable en hauteur et inclinaison.

Réglage de la hauteur d'assise par vérin pneumatique à gaz avec amortisseur d'assise, norme classe IV - DIN 4551.

Piètement de sécurité 5 branches aluminium poli Ø 500 mm (Arvika, Alta, Stord, Trosa, Aure), ou piètement polyamide noir renforcé fibres de verre Ø 630 mm (Arendal) équipé de 5 patins polyamide antitache et antiglisse sur sièges hauts (H3) ou de 5 roulettes polyamide jumelées pivotantes à bande de roulement souple pour sol dur autofreinées, conformes aux normes européennes en vigueur.



### Stord

Assise L 430 x P 370 mm  
Dossier L 370 x H 185 mm

Réf : 41023R.4 + finition

H1 : 430 à 560 mm

Réf : 42023R.4 + finition

H2 : 490 à 680 mm



### Alta

Assise L 380 x P 320 mm

Réf : 42016R.4 + finition

H2 : 540 à 730 mm

Réf : 43016.4 + finition

H3 : 620 à 870 mm



### Arvika

Assise L 410 x P 410 mm

Dossier L 345 x H 270 mm

Réf : 42034R.4 + finition

H2 : 540 à 730 mm

Réf : 43034.4 + finition

H3 : 620 à 870 mm



### Trosa

Assise L 450 x P 410 mm  
Dossier L 380 x H 310 mm

Réf : 42012R.4 + finition

H2 : 540 à 730 mm

Réf : 43012.4 + finition

H3 : 620 à 870 mm



### Aure

Assise L 400 x P 420 mm  
Dossier L 345 x H 270 mm

Réf : 42020R.4 + finition

H2 : 510 à 700 mm

Réf : 43020.4 + finition

H3 : 590 à 840 mm



### Arendal

Assise L 400 x P 420 mm  
Dossier L 400 x H 250 mm

Réf : 42018R.4 + finition

H2 : 480 à 670 mm

Réf : 43018.4 + finition

H3 : 560 à 810 mm

# Selles de cheval

La personne utilisant l'assis debout selle est dans une position active, les membres du corps se trouvent dans une position saine, le dos est naturellement droit permettant une posture ergonomique, le corps est décontracté améliorant ainsi la circulation du sang. La charge du corps est mieux supportée éliminant la fatigue générée par le poids du corps dans la position debout prolongée.

## Généralités

Assise en forme de selle de cheval standard L 420 x P 350 mm (Tornado, Pégase, Preston, Mustang), selle étroite L 360 x P 380 mm (Arizona), selle large L 440 x P 380 mm (Texas) garnie de mousse haute densité sans CFC revêtement tissu ou expansé vinyle non feu M1 ou M2.

Assise équipée d'un mécanisme inclinable +3° / -11° EN 1335 blocable en toute position (Pégase, Preston, Arizona, Mustang).

Assise et dossier équipés du mécanisme asynchrone décrit dans les généralités page 10 (Tornado, Visby, Texas).

Réglage de la hauteur d'assise par vérin pneumatique à gaz avec amortisseur d'assise, norme classe IV - DIN 4551.

Piètement de sécurité 5 branches aluminium Ø 500 mm (Pégase, Tornado, Arizona, Texas), ou acier chromé Ø 500 mm (Visby, Mustang), ou Ø 540 mm (Preston), équipé de 5 roulettes polyamide jumelées pivotantes à bande de roulement souple pour sol dur, conformes aux normes européennes en vigueur.



### Texas Asynchro

Assise L 440 x P 380 mm  
Dossier L 500 x H 390 mm

Réf : 41153R.4 + finition  
H1 : 470 à 600 mm

Réf : 42153R.4 + finition  
H2 : 530 à 720 mm



### Pégase

Réf : 41161R.4 + finition  
H1 : 460 à 590 mm

Réf : 42161R.4 + finition  
H2 : 520 à 710 mm



### Preston

Réf : 41167R.3 + finition  
H1 : 460 à 590 mm

Réf : 42167R.3 + finition  
H2 : 520 à 710 mm



### Arizona

Assise L 360 x P 380 mm

Réf : 41150R.4 + finition  
H1 : 490 à 620 mm

Réf : 42150R.4 + finition  
H2 : 550 à 740 mm



### Tornado Asynchro

Assise L 420 x P 350 mm  
Dossier L 345 x H 270 mm

Réf : 41169R.4 + finition  
H1 : 460 à 590 mm

Réf : 42169R.4 + finition  
H2 : 520 à 710 mm



### Visby Asynchro

Assise L 330 x P 350 mm  
Dossier L 275 x H 360 mm

Réf : 42033R.4 + finition  
H2 : 550 à 740 mm

Réf : 43033.4 + finition  
H3 : 630 à 880 mm



### Mustang

Commande aux pieds

Réf : 42160R.4 + finition  
H2 : 590 à 670 mm

Toutes hauteurs & finitions : se reporter au tarif public.





# Sièges de travail Industries, Commerces, Laboratoires

Les formes ergonomiques garantissent un confort supérieur ...la santé et l'efficacité de vos collaborateurs sont une priorité.

## Généralités

Assises et dossiers ergonomiques, garnissage mousse haute densité sans CFC, revêtement expansé vinyle ou tissu non feu M1 ou M2 avec carénage intégral antichocs. Procédé longévité KHOL de double encollage de la mousse de garnissage et du revêtement.

**Mécanisme contact permanent (CP)** du dossier blocable en toute position EN-1335 sur les modèles Lisa Pro et Babette Pro.

**Mécanisme contact permanent du dossier réglable en tension (CP+T)** selon le poids de l'utilisateur et blocable en 4 positions de -2°/+18° avec sécurité anti-retour. Dossier réglable en hauteur par crémaillère Up/Down et en profondeur EN-1335 sur les modèles Babette Pro et Emma.

**Mécanisme synchrone (SYN)** de l'assise et du dossier réglable en hauteur par crémaillère Up/Down sur les modèles Lisa Pro et Babette Pro.

**Mécanisme asynchrone (ASY)** permettant le réglage indépendant de l'angle de l'assise (+5°/-6°) et du dossier (+10°/-18°), avec blocage en toute position EN-1335, sur le modèle Chamonix.



### Lisa Pro CP

Assise L 480 x P 460 mm  
Dossier L 440 x H 480 mm

Réf : 4170R.3 + finition  
H1 : 480 à 610 mm

Réf : 4270R.3 + finition  
H2 : 540 à 730 mm



### Babette Pro CP

Assise L 470 x P 460 mm  
Dossier L 440 x H 420 mm

Réf : 4172R.4 + finition  
H1 : 440 à 570 mm

Réf : 4272R.4 + finition  
H2 : 500 à 690 mm



### Chamonix Asynchro

Assise L 450 x P 400 mm  
Dossier L 400 x H 250 mm

Réf : 4186R.4 + finition  
H1 : 420 à 550 mm

Réf : 4286R.4 + finition  
H2 : 480 à 670 mm



### Lisa Pro Synchro

Réf CP : 4370.4.RP1 + finition  
H3 : 620 à 870 mm

Réf SYN : 4371.4.RP1 + finition  
H3 : 660 à 910 mm



### Babette Pro CP + T

Réf CP : 4372.4.RP2 + finition  
H3 : 580 à 830 mm

Réf CP+T : 4372A.4.RP2 + finition  
H3 : 600 à 850 mm



### Chamonix Asynchro

Réf : 4386.4.RP1 + finition  
H3 : 560 à 810 mm



#### Mécanisme Contact Permanent (CP)

**Lisa Pro, Babette Pro**

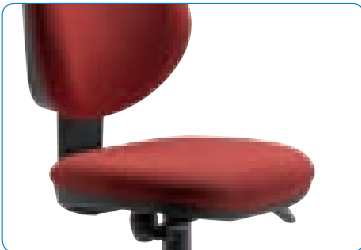
Dossier équipé d'un mécanisme de réglage d'angle  $+4^{\circ}/-11^{\circ}$  permettant un blocage en toute position. Le dossier débrayé suit automatiquement le dos de l'opérateur. EN-1335.



#### Mécanisme Synchrone (SYN)

**Lisa Pro, Babette Pro**

Le mécanisme synchronise les mouvements d'angulation du dossier  $+12^{\circ}/-5^{\circ}$  et de l'assise  $+5^{\circ}/-2^{\circ}$  suivant ainsi les mouvements du corps. Le réglage de tension permet d'adapter ce mécanisme au poids de la personne ainsi qu'à la pression désirée. Dossier réglable en hauteur par crémaillère, équipé de la sécurité anti-retour. EN-1335.



#### Mécanisme Contact Permanent (CP + T) à tension réglable CP + Tension

**Babette Pro, Emma**

Le mécanisme accompagne les mouvements d'angulation du dossier  $-2^{\circ}/+18^{\circ}$  suivant ainsi les mouvements du corps. Le réglage de tension permet d'adapter ce mécanisme au poids de la personne ainsi qu'à la pression désirée et blocable en 4 positions. Dossier réglable en hauteur par crémaillère Up/Down, équipé de la sécurité anti-retour du dossier EN-1335.



Pour déplacer facilement et bloquer le siège en position de travail

**Kit Easy «Hôtesse de caisse»**

2 roulettes autobloquantes à la charge et 3 patins antiglis

Réf : MK1

Réglage de la hauteur d'assise par vérin pneumatique à gaz avec amortisseur d'assise, norme classe IV - DIN 4551. Repose-pieds ajustable (4 modèles au choix) et patins polyamide antitache et antiglis sur modèles hauts EN-1335. Piètement de sécurité 5 branches polyamide noir renforcé fibres de verre Ø 630 mm ou acier chromé Ø 540 mm (Chamonix), équipé de roulettes polyamide jumelées pivotantes à bande de roulement souple pour sol dur, conformes aux normes européennes en vigueur.



#### Senlis

Assise L 480 x P 460 mm  
Dossier L 420 x H 300 mm

Réf : 4175R.4 + finition

H1 : 480 à 610 mm

Réf : 4275R.4 + finition

H2 : 540 à 730 mm



#### Emma CP + T

Assise L 450 x P 410 mm  
Dossier L 440 x H 420 mm

Réf : 41042AR.4 + finition

H1 : 450 à 580 mm

Réf : 42042AR.4 + finition

H2 : 510 à 700 mm



#### Senlis

Réf : 4375.4.RP1 + finition

H3 : 620 à 870 mm



#### Emma CP + T

Réf : 43042A.4.RP2 + finition

H3 : 590 à 840 mm



Sièges de travail **15**













**Mécanisme contact permanent du dossier réglable en intensité (CP + T)** selon le poids de l'utilisateur et blocable en 4 positions de  $-2^{\circ}/+18^{\circ}$  avec sécurité anti-retour. Dossier réglable en hauteur par système crémaillère Up/Down blocable en toute position et en profondeur (Attica).

**Mécanisme asynchrone (ASY)** permettant le réglage indépendant de l'angle de l'assise de  $+5^{\circ}/-6^{\circ}$  et de l'angle du dossier  $+10^{\circ}/-18^{\circ}$  EN-1335 avec blocage en toute position. Dossier oscillant avec carénage polypropylène antichocs noir réglable en inclinaison et hauteur et blocable en toute position (Chamonix Asynchro). Repose-pieds ajustable 3 branches aluminium époxy noir et cercle repose-pieds Ø 460 mm acier chromé et patins antistatiques conducteurs sur sièges hauts. Réglage de la hauteur d'assise par vérin pneumatique à gaz chromé et conducteur avec amortisseur d'assise, norme classe IV – DIN 4551.

Piètement acier conducteur noir Ø 630 mm protégé par capot ABS antichocs (Lisa, Babette et Charge), ou Ø 630 mm aluminium poli (Phoenix, Atlanta, Attica, Chamonix) équipé de roulettes antistatiques conductrices, conformes aux normes européennes en vigueur.



### Chamonix CP

Assise L 450 x P 400 mm  
Dossier L 400 x H 250 mm

Réf : 4185OR.AT + finition  
H1 : 420 à 550 mm

Réf : 4285OR.AT + finition  
H2 : 480 à 670 mm



### Atlanta Synchro

Assise L 480 x P 460 mm  
Dossier L 440 x H 480 mm

Réf : 4166R.AT + finition  
H1 : 520 à 650 mm

Réf : 4266R.AT + finition  
H2 : 580 à 770 mm



### Attica CP + T

Assise L 470 x P 460 mm  
Dossier L 440 x H 420 mm

Réf : 4167AR.AE  
H1 : 420 à 550 mm

Réf : 4267AR.AE  
H2 : 480 à 670 mm



Toutes hauteurs & finitions :  
se reporter au tarif public.



### Kinéo

Assise L 465 x P 460 mm  
Dossier L 435 x H 505 mm

Réf : 41045R.3 + finition  
H1 : 470 à 600 mm



### Lombao Asynchro



Option accoudoirs 3D :  
réf 422 et 423  
pour tous modèles  
pages 22 & 23

Toutes hauteurs & finitions : se reporter au tarif public.

# Sièges 24/24

Fauteuils destinés principalement aux métiers nécessitant un travail intensif en position assise : centres d'appels, 24h/24h ...

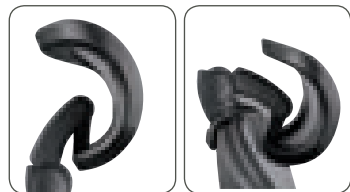
## Généralités

**Fauteuil New Jersey** : ergonomique, confortable, résistant et conçu pour s'adapter à tous les utilisateurs des tailles X à XXL et répondre à des usages intensifs.

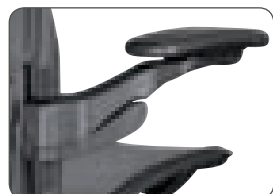
Assise L 540 x P 450 mm, dossier L 480/580 x H 600 mm et appui-tête L 300 x H 230 mm. Le revêtement suspendu de l'assise, du dossier et de l'appui-tête est en tissu maille noir ou gris polyester américain extra-résistant, permettant une totale flexibilité de l'ensemble avec une bonne «respiration» et une régulation thermique du corps en contact pour un accompagnement optimum des mouvements de son utilisateur tout au long de la journée.

L'appui-tête aéré empêchant de transpirer et le support lombaire ergonomique réglable en 3D L 320 x H 170 mm sont ajustables en 4 positions ; les accoudoirs nylon avec manchette polyuréthane sont réglables en hauteur. Mécanisme synchrone de l'assise et du dossier à tension réglable avec blocage en 4 positions et sécurité anti-retour du dossier.

Réglage de la hauteur d'assise par vérin pneumatique à gaz avec amortisseur d'assise, norme classe IV - DIN 4551. Piètement de sécurité 5 branches nylon Ø 700 mm équipé de roulettes Ø 60 mm double galets à bande de roulement mixte pour sols dur et tendre, conformes aux normes européennes en vigueur. Testé et certifié par SGS.



Appui-tête 3D réglable en 4 positions



Accoudoirs réglables en hauteur



Testé et certifié par SGS



Support lombaire 3D réglable en 4 positions



## New Jersey

Réf : 41785R + finition  
H1 : 430 à 520 mm

**Fauteuils Norfolk et Newport** : fauteuils de travail ergonomiques, confortables et efficaces, pour usage intensif, ou pour des utilisateurs pesant jusqu'à 120 kg. Assise L 530 x P 500 mm et dossier L 490 x H 750 mm avec appui-tête L 280 x H 140 mm (Newport). Assise L 500 x P 470 mm et dossier L 490 x H 590 mm (Norfolk). Garnissage mousse haute densité sans CFC, revêtement expansé vinyle aspect velours antidérapant ou tissu non feu M1 ou M2 avec carénage intégral polypropylène antichocs. Procédé longévité KHOL de double encollage de la mousse de garnissage et du revêtement. Equipés d'un mécanisme synchrone avec inclinaison de l'assise de +2°/-8° et du dossier de +16°/-4° et blocage en 6 positions, et, sur le Norfolk, d'une translation d'assise.

Dossier réglable en hauteur par crémaillère Up/Down, tension réglable personnalisée et sécurité anti-retour.

Option accoudoirs 3D réglables en hauteur.

Réglage de la hauteur d'assise par vérin pneumatique à gaz avec amortisseur d'assise, norme classe IV - DIN 4551.

Piètement de sécurité 5 branches fonte d'aluminium monobloc poli Ø 690 mm (Norfolk), Ø 720 mm (Newport), équipé de roulettes polyamide double galets à bande de roulement souple pour sol dur, conformes aux normes européennes en vigueur.



## Norfolk

41783R.4.422 + finition  
H1 : 500 à 630 mm

Avec accoudoirs 3D réf : 422

## Newport

41784R.4.423 + finition  
H1 : 490 à 620 mm

Avec accoudoirs 3D réf : 423



Toutes hauteurs & finitions : se reporter au tarif public.



# Sièges inox

**Gammes de tabourets et sièges de travail permettant le nettoyage fréquent** avec des désinfectants chimiques pour les lieux de travail soumis aux exigences d'hygiène rigoureuse : laboratoires, industries agro-alimentaires...

## Généralités

**Interlaken** : assise anatomique et dossier galbé ergonomique en mousse de polyuréthane imputrescible, structurée souple et résistante, matériau robuste, inusable, résistant aux étincelles et à la plupart des acides et bases. Mécanisme asynchrone inox AISI 304 permettant le réglage indépendant de l'angle de l'assise (+5°/-6°) et du dossier (+10°/-18°), avec blocage en position permettant un contact optimal avec le dos de l'utilisateur en position de travail.

**Vils** : assise et dossier galbé en polypropylène gris. Dossier oscillant réglable en hauteur.

**Selle léna** : assise polyuréthane noir, et **assis debout Linz**, assise polyuréthane gris clair, équipés d'un mécanisme inclinable +3°/-11° en acier inox. Réglage de la hauteur d'assise par vérin **INOX** AISI 304 L pneumatique à gaz 400N étanche avec amortisseur d'assise, norme classe **IV-DIN 4551**.

Repose-pieds 2 branches **INOX** en forme de V, ajustable sur les modèles H2 et H3.

Piètement de sécurité 5 branches inox Ø 540 mm AISI 304L, équipé de 5 roulettes double galets polyamide sol dur ou patins polyamide antiglis, conformes aux normes européennes en vigueur.



### Rum

Assise Ø 325 mm

Réf : 42007.PRP11

H2 : 480 à 660 mm

Réf : 43007.RP11

H3 : 550 à 790 mm



### Interlaken

Assise L 440 x P 440 mm

Dossier L 400 x H 375 mm

Réf : 41004R

H1 : 480 à 640 mm

Réf : 42004R

H2 : 540 à 720 mm



### Interlaken

Assise L 440 x P 440 mm

Dossier L 400 x H 375 mm

Réf : 42004.RP11

H2 : 510 à 690 mm

Réf : 43004.RP11

H3 : 580 à 820 mm



### Linz

Assise L 345 x P 250 mm

Réf : 42009

H2 : 530 à 710 mm

Réf : 43009

H3 : 600 à 840 mm



### léna

Assise L 420 x P 350 mm

Réf : 41005R

H1 : 540 à 700 mm

Réf : 42005R

H2 : 600 à 780 mm



### Vils

Assise L 440 x P 440 mm

Dossier L 410 x H 330 mm

Réf : 410010R

H1 : 440 à 600 mm

Réf : 420010R

H2 : 500 à 680 mm



Sièges  
Inox **25**





# Options & techniques



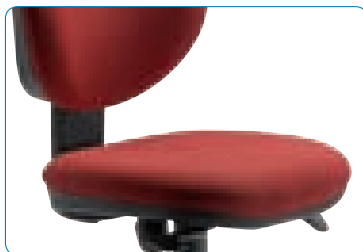
## Mécanisme Contact Permanent (CP) Lisa Pro, Babette Pro

Dossier équipé d'un mécanisme de réglage d'angle  $+4^{\circ}/-11^{\circ}$  permettant un blocage en toute position. Le dossier débrayé suit automatiquement le dos de l'opérateur. EN-1335.



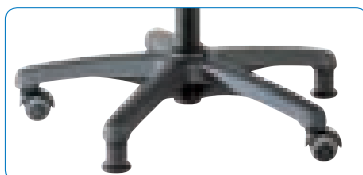
## Mécanisme Synchrone (SYN) Lisa Pro, Babette Pro

Le mécanisme synchronise les mouvements d'angulation du dossier  $+12^{\circ}/-5^{\circ}$  et de l'assise  $+5^{\circ}/-2^{\circ}$  suivant ainsi les mouvements du corps. Le réglage de tension permet d'adapter ce mécanisme au poids de la personne ainsi qu'à la pression désirée. Dossier réglable en hauteur par crémaillère, équipé de la sécurité anti-retour. EN-1335.



## Mécanisme Contact Permanent (CP + T) à tension réglable CP + Tension Babette Pro, Emma

Le mécanisme accompagne les mouvements d'angulation du dossier  $-2^{\circ}/+18^{\circ}$  suivant ainsi les mouvements du corps. Le réglage de tension permet d'adapter ce mécanisme au poids de la personne ainsi qu'à la pression désirée et blocable en 4 positions. Dossier réglable en hauteur par crémaillère Up/Down, équipé de la sécurité anti-retour du dossier. EN-1335.



Pour déplacer facilement et bloquer le siège en position de travail  
**Kit Easy «Hôtesse de caisse»**  
2 roulettes autobloquantes à la charge et 3 patins antiglisse  
Réf : MK1

## ACCOUDOIRS



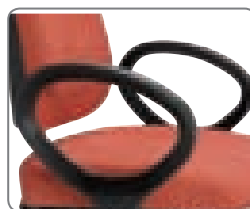
### ACC. FIXES

Lisa, Senlis, Atlanta  
Réf : 406



### ACC. FIXES

Babette, Kinéo, Attica  
Réf : 405



### ACC. FIXES

Babette, Master, Attica  
Réf : 417



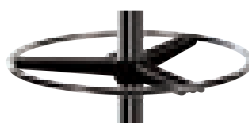
### ACC. FIXES

Ergoconfort, Ergotech,  
Chamonix, Optima  
Réf : 418

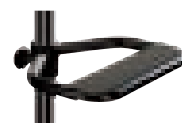
## REPOSE-PIEDS



Réf : RP1



Réf : RP2



Réf : RP4

## PIÈTEMENTS DE SÉCURITÉ



Réf : B1 - Ø 540 mm



Réf : B17 - Ø 500 mm



Réf : B14 - Ø 630 mm



Réf : B4 - Ø 540 mm



Réf : B5 - Ø 540 mm

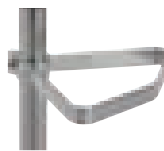


Réf : B20 - Ø 500 mm

## ACCESSOIRES INOX



Réf : B21 inox - Ø 540 mm



Réf : RP11 inox

## OPTION



Réf : S6 - Translation d'assise,  
nous consulter

## PATINS ET ROULETTES CLIPSABLES

(Par lot de 5)



Réf : P2



Réf : P3



Réf : P5



Réf : P6



Réf : P8



Réf : P11



Réf : R1



Réf : R2



Réf : R3



Réf : R4



Réf : R5



Réf : R6



Réf : R10



Réf : R11



Réf : R12



Réf : R14



Réf : R15



Réf : R16



Hauteurs  
réglables



Nuancier  
pages 30-31



Revêtements  
non feu



Siège  
antistatique  
conducteur



Réglage  
par vérin à gaz



Réglage  
par vérin à gaz



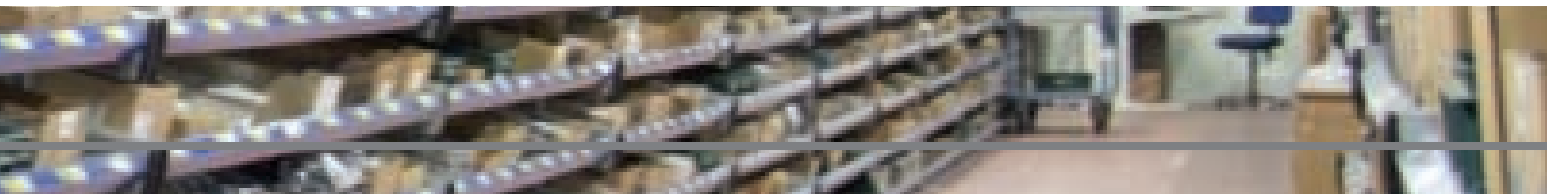
Mécanisme  
basculant  
assis debout



Contact  
permanent  
blocable



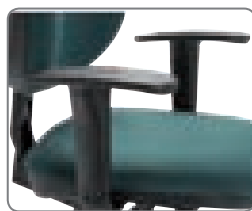
Réglage du  
dossier en  
hauteur et  
profondeur



**ACC. RÉGLABLES 3D**  
Norfolk, Master,  
Morféo, Mosaïque  
Réf : 422



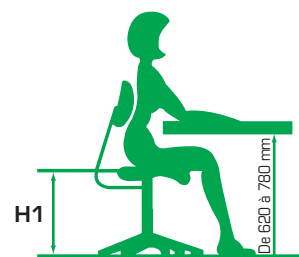
**ACC. RÉGLABLES 3D**  
Newport, Kinéo,  
Babette, Master  
Réf : 423



**ACC. RÉGLABLES**  
Babette, Master, Morféo,  
Briançon  
Réf : 411



**ACC. RÉGLABLES**  
Babette, Lisa, Chamonix,  
Briançon  
Réf : 413



H1

Pour ce plan de travail, les modèles recommandés sont d'indice H1.  
Vérin à gaz course 130 mm.



Réf : RP5



Réf : RP14



Réf : RP12



Réf : B14 asymétrique - Ø 630 mm



Réf : B2 - Ø 630 mm



Réf : B24 - Ø 630 mm



Réf : B26 conducteur - Ø 630 mm



Réf : B19 - Ø 630 mm



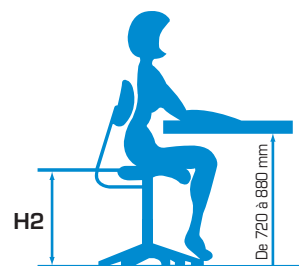
Réf : B13 - Ø 720 mm



Réf : B9 - Ø 420 mm

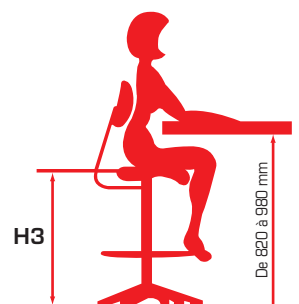


Commande aux pieds



H2

Pour ce plan de travail, les modèles recommandés sont d'indice H2.  
Vérin à gaz course 190 mm.



H3

Pour ce plan de travail, les modèles recommandés sont d'indice H3.  
Vérin à gaz course 250 mm.

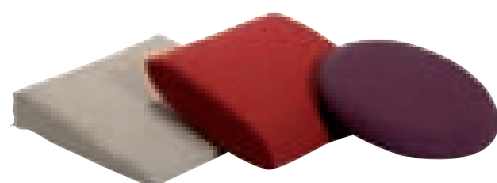
## VÉRINS PNEUMATIQUES À GAZ



VC4 VC3 VC2 VC1 VCO6 VNO6 VN1 VN2 VN3 VN4

Nos sièges sont équipés de vérins pneumatiques à gaz haut de gamme classe IV, courses 60 à 250 mm avec amortisseur d'assise.  
Conformes aux normes françaises NFD 61040/41 et allemandes DIN 4551. Garantie 3 ans.  
Autres dimensions spéciales : nous consulter.

## COUSSINS sur mesure, nous consulter



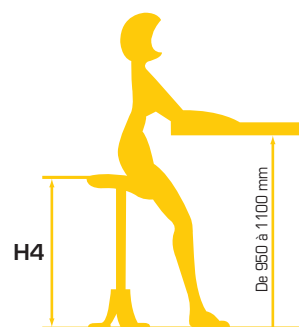
## REPOSE-PIEDS RP16 et RP10



**Repose-pieds RP16**  
Plateau L 452 x P 332 mm  
réglable aux pieds en  
hauteur de 115 à 225 mm  
inclinaison fixe 10°



**Repose-pieds RP10**  
Plateau L 452 x P 332 mm  
réglable aux pieds en  
hauteur 115 à 255 mm  
et en inclinaison de 0 à 16°



H4

Pour ce plan de travail, les modèles recommandés sont d'indice H4.  
Vérin à gaz course 190 mm avec prolongateur.



Mécanisme assise/  
dossier synchrone  
ou asynchrone



Anti-retour  
du dossier



Tension  
réglable en  
fonction de  
l'utilisateur



Option  
accoudoirs



Conformes



**NF XPD**  
610401  
610402

Conformes



**EN-1335**  
COMPOSANTS  
NORME  
EUROPÉENNE

Conformes



Composants  
recyclables



**GARANTIE**  
3 ANS

Voir garantie

Dans le cas de chevauchement de hauteurs de plans de travail, nous vous conseillons l'indice supérieur afin d'optimiser l'amortisseur de confort d'assise.

**Exemple :**  
votre plan de travail : Ht 870 mm  
notre recommandation : **H3**.

# Revêtements & Coloris



KU 17



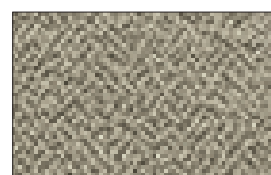
KU 71



KU 23



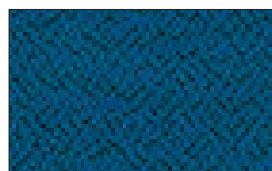
KU 33



KM 15



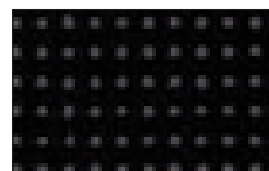
KU 27



KM 72



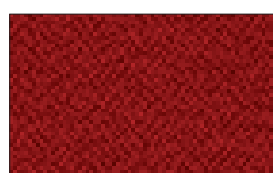
KU 20



KF 33



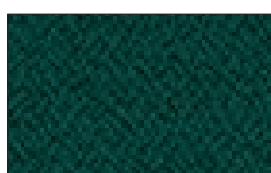
EP 89



KM 26



KF 81



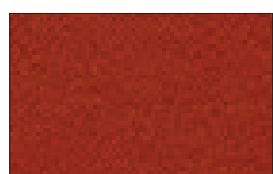
KM 23



EP 87



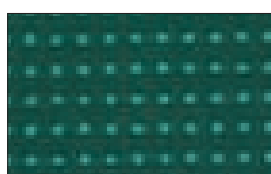
ES 94



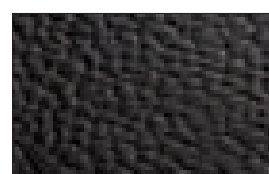
KM 18



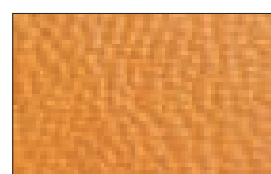
AT 71 antistatique



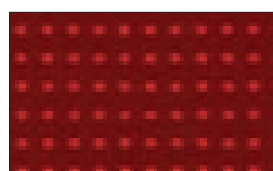
KF 08



ES 96



ES 58



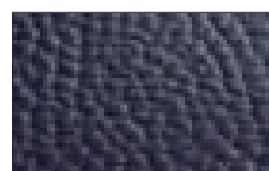
KF 17



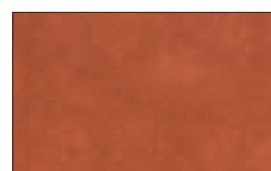
EP 91



EP 29



ES 91



EP 86



EP 93



EP 97



EP 96



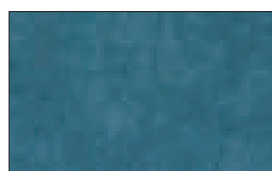
AE antistatique



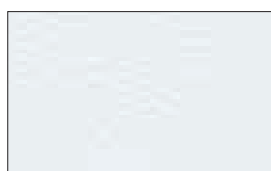
EP 84



EP 90



EP 85



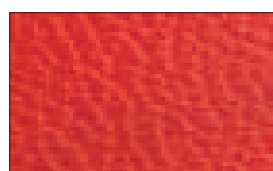
EP 10



ES 93



EP 33



ES 57



ST 23



ST 25



ES 55



ST 27



AT 17 antistatique



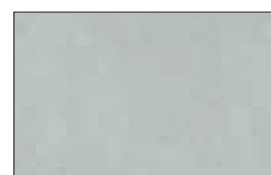
KM 34



KU 32



KM 92



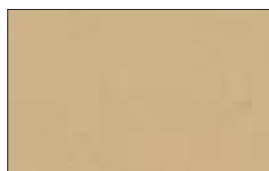
EP 27



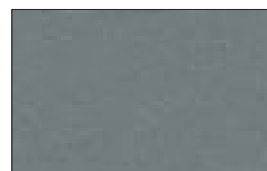
EP 34



KM 32



KU 15



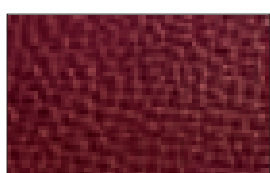
KU 21



ES 95



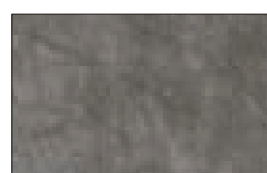
ST 80



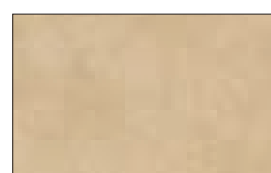
ES 92



KU 65



EP 95



EP 88

CATÉGORIE	COMPOSITION	POIDS +/-g/m <sup>2</sup>	RÉSISTANCE				ENTRETIEN	FABRICATION
			Abrasion Test MARTIN DALE	Lumière de 1 à 8	Déchirement de 1 à 8	Test au Feu		
Cat. KU	Tissu uni 100% Polyester Trevira CS La propriété ininflammable est une caractéristique de la fibre	290	40000 cycles	5	5	Non feu M1 PV CM-08-005 du 29/01/08 DIN 4102.B1 NF EN 1021.1 et 2	Perchloréthylène à moins de 25%	Encollage et agrafage en nos ateliers
Cat. KM	Tissu chiné 100% Polyester Trevira CS La propriété ininflammable est une caractéristique de la fibre	290	40000 cycles	5	5	Non feu M1 PV CM-08-005 du 29/01/08 DIN 4102.B1 NF EN 1021.1 et 2	Perchloréthylène à moins de 25%	Encollage et agrafage en nos ateliers
Cat. KF	Tissu fantaisie 100% Polyester Trevira CS La propriété ininflammable est une caractéristique de la fibre	290	40000 cycles	5	5	Non feu M1 PV CM-08-005 du 29/01/08 DIN 4102.B1 NF EN 1021.1 et 2	Perchloréthylène à moins de 25%	Encollage et agrafage en nos ateliers
Cat. AT	Tissu antistatique dissipateur Trevira CS 98% polyester Trevira et 2% fibres de carbone Résistance électrique PTP 013195	290	40000 cycles	5	4	Non feu M1 PV CM-07-003 du 21/01/08 DIN 4102.B1 NF EN 1021.1 et 2	Perchloréthylène à moins de 25%	Encollage, agrafage et liaison électrique en nos ateliers
Cat. AE	Revêtement antistatique dissipateur polyuréthane sur tricot PVC 84,5% PE 15,5 % Résistance électrique DIN 53482	580	MO LAB 120 > 1000	Epaisseur ISO 2286-3	Déchirement NFG 37 128	BS 5852.1	Eau + savon	Encollage, agrafage et liaison électrique en nos ateliers
Cat. EP	Revêtement expansé vinyle sur jersey polyester ignifugé PVC 89% coton 11 %	720	40000 cycles	5	5	Non feu M2 PV 13462-07 DIN 53438 part 2 DIN 4102 part 1 B2 NF EN 1021.1 et 2	Eponge humide avec produit ammoniaqué dilué	Encollage et agrafage en nos ateliers
Cat. ES	Revêtement expansé vinyle sur jersey polyester ignifugé PVC 71% coton 27 % finition PU 2%	780	40000 cycles	5	5	Non feu M2 PV 13447-07 du 25/09/07 DIN 53438 part 2 NF EN 1021.1 et 2	Eponge humide avec produit ammoniaqué dilué	Encollage et agrafage en nos ateliers
Cat. ST	Revêtement expansé vinyle sur polyamide jersey Composite multicouches	780	120000 cycles	6 à 7	ISO13937/1	Non feu M2 sanitized® NFP92.507 DIN 53438/T2 NF EN 1021.1 - 2	Eponge humide avec savon doux	Encollage et agrafage en nos ateliers

Les coloris reproduits sur cette page ne sont qu'à titre indicatif, du fait d'une modification inévitable due à la reproduction typographique.

Autres revêtements du marché ou tissu client : sur devis et par quantité (nous consulter).

