

APPLICATIONS

Textiles pour mobilier d'intérieur et d'extérieur à usage intensif : collectif, contract et professionnel.

APPLICATIONS

Fabrics for heavy-duty indoor and outdoor furniture: in community, contract and professional applications.

Couleurs, matière et design

Riche de 41 coloris originaux, contemporains ou classiques, Stamskin® Top est une fabuleuse matière à expression pour habiller votre mobilier à usage intensif ou professionnel.

Colours, materials and design

With a rich range of 41 original colours — contemporary and traditional — Stamskin® Top is a fabulously expressive material, just right for heavy-duty or professional use furniture.

Un textile répondant à toutes les exigences

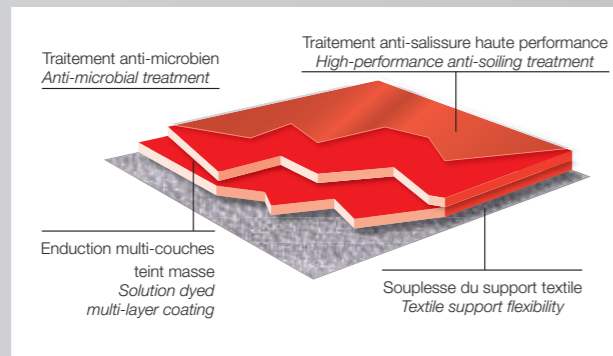
Choisir l'expérience et la qualité Serge Ferrari® c'est vous assurer du choix d'un textile haute performance offrant un confort optimal jour après jour. Le support confère au textile une grande souplesse qui facilite sa confection tout en assurant une excellente résistance à la déformation. Son enduction multi-couches lui garantit longévité et résistance aux déchirures et aux frottements.

Teintés dans la masse, les coloris de Stamskin® Top sont protégés contre les UV et ne s'altèrent pas dans le temps. Étanche et bénéficiant d'un traitement spécifique anti-salissure, Stamskin® Top s'entretient facilement. Il répond également aux exigences internationales les plus strictes en matière de classement au feu et satisfait aux contraintes des lieux nécessitant une hygiène parfaite.

A textile to meet all your requirements

By choosing this fine textile you benefit from Serge Ferrari®'s unrivalled quality standards and experience. You are assured of high performance matched with optimal comfort - day in, day out.

The base cloth creates considerable fabric flexibility that simplifies fabrication, yet the finished upholstery is both taut and wrinkle free. All Stamskin® Top colours are uniformly pigmented and UV protected for long term light fastness. Being waterproof with a special anti-soiling treatment, caring for Stamskin® Top is simple. It also meets the strictest international standards in terms of fire rating, and satisfies the demands of applications where the strict hygienic conditions are paramount.



Consignes d'entretien : simple avec brosse et eau savonneuse suivi d'un rinçage à l'eau claire. Eviter l'utilisation de détachants contenant des solvants ou des produits huileux. Nous recommandons l'usage de Ferrari® Clean. Le transfert d'agents colorants tels que ceux contenus dans les stylos, les vêtements ou accessoires (jeans, vêtements sombres) ne rentrent pas dans le cadre de la garantie.

Care advice: easy to wash with a brush and soapy water followed by rinsing with clean water. Do not use stain-removers containing solvents or oily products. We recommend the use of Ferrari® Clean. Permanent transfer of certain colouring agents can occur, such as those used in ball point pens, clothes and accessories, (for example jeans). This is not covered under the guarantee.

Mise en œuvre : tous procédés habituels de fabrication de mobilier par couture, agrafage, collage, clouage... Ne pas utiliser de colles contenant des solvants.

Making-up: all the usual procedures for upholstery, including sewing, stapling, gluing and nailing. Do not use adhesives containing solvents.



STAMSKIN® TOP

STAMSKIN® TOP

| Propriétés techniques / Technical properties* | Stamskin® Top F 4340 | Stamskin® Top F 4340 FR FR | Normes / Standards |
|--|---|--|--|
| Description / Description | Composite multicouches Multi-layer composite | Composite multicouches Multi-layer composite | |
| Support / Base cloth | Polyamide-jersey | Coton / Cotton-Jersey | |
| Largeur / Width | Approx. 140 cm | Approx. 140 cm | |
| Longueur rouleaux / Roll length | 20 ml / lm | 18 ml / lm | |
| Poids / Weight | 780 g/m ² | 930 g/m ² | EN ISO 2286-2 |
| Epaisseur / Thickness | 1.0 - 1.2 mm | 1.2 - 1.4 mm | ISO 5084 |
| Propriétés physiques / Physical properties* | | | |
| Allongement sous charge de 125 N / 5 cm (chaîne/trame) Elongation under load 125 N / 5 cm (warp/weft) | > 35% / > 55% | > 25% / > 55% | |
| Résistance rupture (chaîne/trame) Tensile strength (warp/weft) | > 440 N / 5 cm > 280 N / 5 cm | > 300 N/5 cm > 200 N/5 cm | EN ISO 1421 |
| Résistance déchirure (normes de cycles) Tear resistance (norms, cycles) | > 25 N / > 15 N | > 18 N / > 12 N | EN ISO 13937/1 |
| Résistance abrasion (normes de cycles) Abrasion resistance (norms, cycles) | > 120 000 | > 120 000 | EN ISO 12947-2 Martindale |
| Résistance aux pliages (pas de dommage, cycles) Flexing resistance (no damage, cycles) | 400 000 | 400 000 | EN ISO 7854 |
| Résistance moisissures Mold and mildew resistance | Degré 0, excellent Degree 0, excellente | En cours In process | EN ISO 846-A |
| Températures extrêmes d'utilisation Extreme working temperatures | -20°C / +70°C | -20°C / +70°C | |
| Réaction au feu / Flame retardancy | | | |
| • Angleterre • Suisse • Italie | • England • Switzerland • Italy | - 5.3 (Certificat N°/Certificate nr. 6625) Classe 2 / Class 2 | Conforme / Pass - - |
| • Allemagne • Autriche • France | • Germany • Austria • France | Class K1 / 1.1 mm Class B1 M2 | Conforme / Pass - - |
| • Etats-Unis | • United States | UFAC Fabric - CA 117E FAA-Horizontal - FMVSS 302 BFD IX-1-NFPA 260 BIFMA X5.7 Fab Screen RC | Conforme / Pass - - - |
| • Australie • Test cigarette / allumette • Test marine • Test aéronautique | • Australia • Test cigarette / match • Marine test • Aeronautical test | Non allumage / No fire Conforme / Pass Conforme / Pass | Non allumage / No fire Conforme / Pass Conforme / Pass |
| | | | BS 5852 Crib 5 SN 198898 - VKF/AEAI UNI 9177/87 UNI 9175 : 2008 DIN 53438 / T2 ÖNORM B 3800/T2 NFP 92.507 NF D 60-013 art.AM18 Complies US Standards |
| Systèmes de management / Management systems | | | |
| Qualité / Quality | | | ISO 9001 |
| Environnement / Environment | | | ISO 14001 |
| Certifications, labels, garanties, recyclabilité / Certifications, labels, guarantees, recycling | | | |
| | | | |

*Les caractéristiques techniques indiquées sont des valeurs moyennes données à titre indicatif et susceptibles de modifications.
*The technical characteristics shown are average values given as a guide and may be modified.

→ Contact

• Siège social / Headquarters :
+ 33 (0)4 74 97 41 33

• Votre contact local
Your local representative :
www.sergeferrari.com

→ Service Prescription France

• Tél. + 33 (0)4 74 83 59 59
• prescription@sergeferrari.com

→ TEXYLOOP®

• La filière de recyclage opérationnelle Serge Ferrari
The Serge Ferrari operational recycling chain

• Matières premières secondaires à forte valeur intrinsèque, compatibles avec de multiples process / Secondary raw materials of high intrinsic value compatible with multiple processes
• Une réponse quantifiée pour lutter contre l'épuisement des ressources naturelles
A quantified response to combat depletion of natural resources

www.texyloop.com

Serge Ferrari

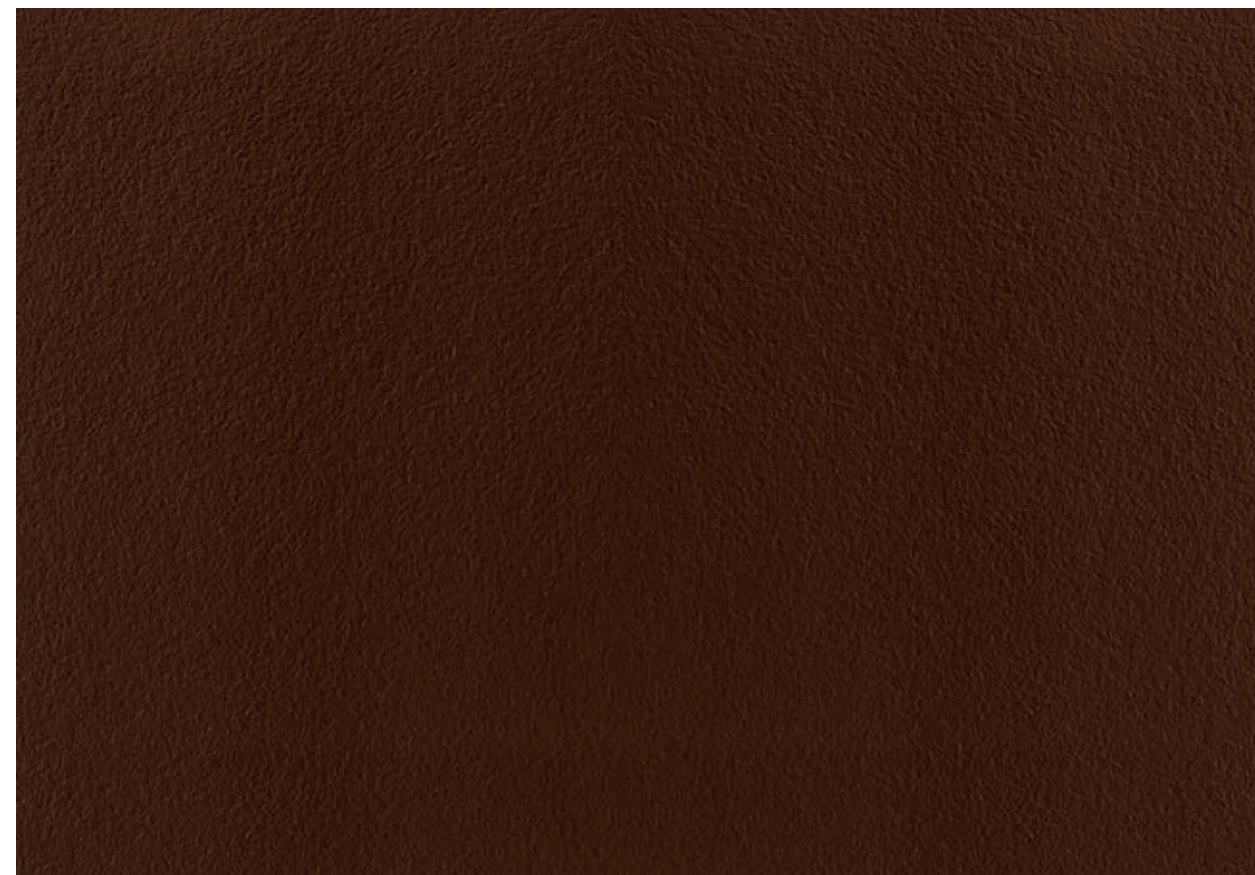
www.sergeferrari.com

Serge Ferrari

STAMSKIN® TOP

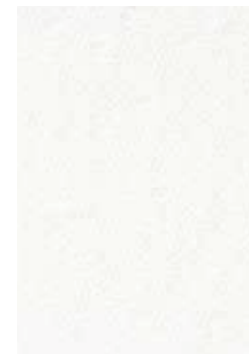


F4340 - 20123****



F4340 - 20129****
F4340FR - 20129**** **FR**

Echantillon présenté ci-dessus en F4340FR / Above sample made of F4340FR



F4340 - 10120****



F4340 - 07422
F4340FR - 07422 **FR**



F4340 - 07496
F4340FR - 07496 **FR**



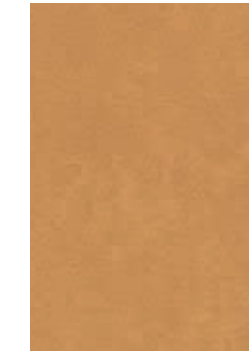
F4340 - 07425



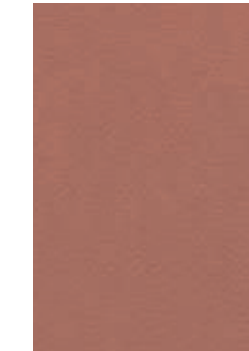
F4340 - 20127****



F4340 - 20122****



F4340 - 07419



F4340 - 07420



F4340 - 20121****



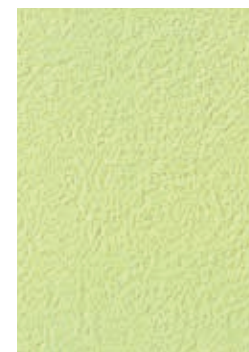
F4340 - 07480



F4340 - 20120****



F4340 - 07456



F4340 - 20125****



F4340 - 07485
F4340FR - 07485 **FR**



F4340 - 07474



F4340 - 07458



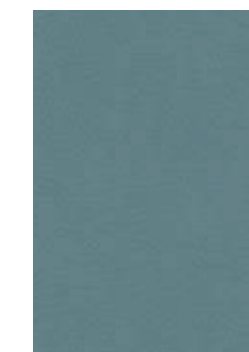
F4340 - 07434



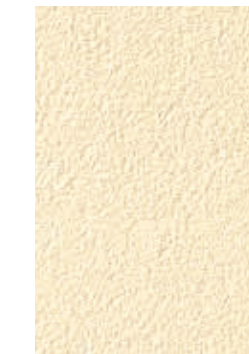
F4340 - 07454



F4340 - 07432



F4340 - 07435



F4340 - 20130****
F4340FR - 20130**** **FR**



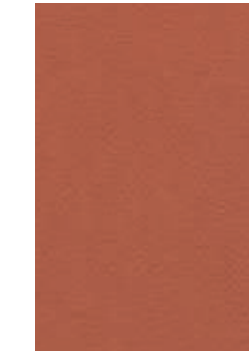
F4340 - 20126****



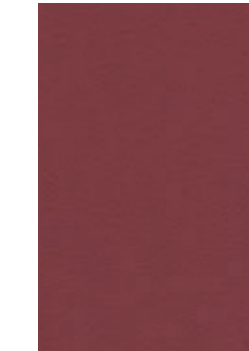
F4340 - 07476
F4340FR - 07476 **FR**



F4340 - 07477



F4340 - 07448



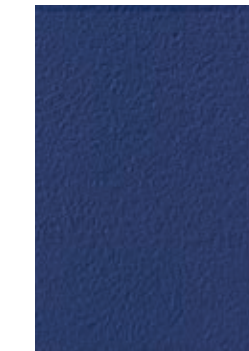
F4340 - 07421



F4340 - 07479
F4340FR - 07479 **FR**



F4340 - 07478
F4340FR - 07478 **FR**



F4340 - 07481
F4340FR - 07481 **FR**



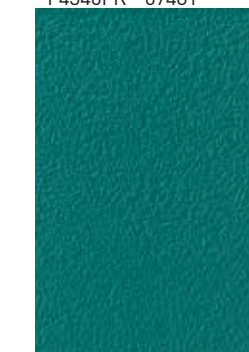
F4340 - 10295****



F4340 - 07459



F4340 - 20124****



F4340 - 07484



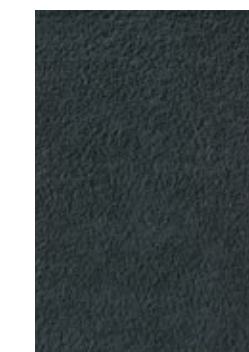
F4340 - 07447



F4340 - 07475



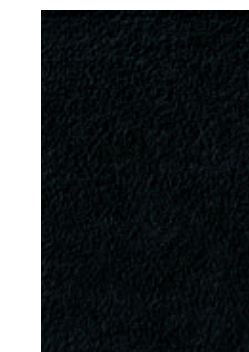
F4340 - 20128****



F4340 - 07445



F4340 - 07436



F4340 - 00002****
F4340FR - 00002**** **FR**

FR Ce coloris existe aussi en version F4340FR / Colour also available in F4340FR version

**** Coloris 100% unis / 100% one-tone shades